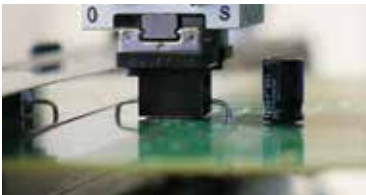
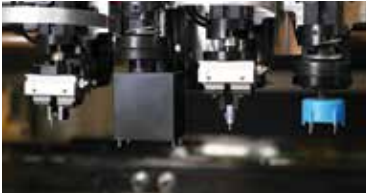


Uflex™

Höchste Flexibilität. Vereinfachte Automatisierung.



Die ultimative, flexible Montagezelle für alle Arten der Einführung ungewöhnlicher Formen und mechanische Montagevorgänge

UFLEX VIDEO ([hier klicken](#))



www.uic.com | E-Mail: universal@uic.com

MC-6702 DE

©2019 Universal Instruments Corporation.
Alle Rechte vorbehalten. Alle Angaben sind freibleibend.

AMERIKA

Tel.: +1-800-432-2607

Tel.: +1-607-779-7522

CHINA, SHENZHEN

Tel.: +86-755-2685-9108

CHINA, SHANGHAI

Tel.: +86-21-6495-2100

EUROPA

Tel.: +421-2-4930-96-60

PENANG, MALAYSIA

Tel.: +60-4-644-7067

Automatisieren Sie die Montage ohne dedizierte Stanzformsysteme

- Geringer Platzbedarf - nur 1,0 m tief x 1,7 m breit
- Leicht umkonfigurierbar für eine Vielzahl von Anwendungen
- Dosieren, Schrauben, Etikettieren, Testhandling...
- Große Substrathandhabung bis zu 630 mm x 500 mm
- Unterstützt bis zu 4 Hochgeschwindigkeits-Vakuumpindeln oder 3 Hochgeschwindigkeits-Pneumatikgreifer
- Teile bis zu 60 mm hoch, 50 mm Durchmesser und 0,45 kg schwer
- Radiale und axiale Einführung
- 100% Sicht auf alle Spuren und Merkmale vor dem Einführen
- Höchste Ausbeute und Qualität